



0649CH10

दशमः पाठः

## कृषिकाः कर्मवीराः

सूर्यस्तपतु मेघाः वा वर्षन्तु विपुलं जलम्।  
कृषिका कृषिको नित्यं शीतकालेऽपि कर्मठौ ॥1॥

ग्रीष्मे शरीरं सस्वेदं शीते कम्पमयं सदा।  
हलेन च कुदालेन तौ तु क्षेत्राणि कर्षतः ॥2॥

पादयोर्न पदत्राणे शरीरे वसनानि नो।  
निर्धनं जीवनं कष्टं सुखं दूरे हि तिष्ठति ॥3॥

गृहं जीर्णं न वर्षासु वृष्टिं वारयितुं क्षमम्।  
तथापि कर्मवीरत्वं कृषिकाणां न नश्यति ॥4॥

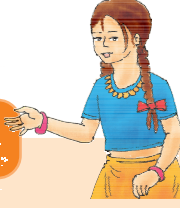
तयोः श्रमेण क्षेत्राणि सस्यपूर्णानि सर्वदा।  
धरित्री सरसा जाता या शुष्का कण्टकावृता ॥5॥

शाकमन्नं फलं दुग्धं दत्त्वा सर्वेभ्य एव तौ।  
क्षुधा-तृषाकुलौ नित्यं विचित्रौ जन-पालकौ ॥6॥





## शब्दार्थः



तपतु	–	तपाये, जलाये	may burn
विपुलम्	–	अत्यधिक	in large amount
कर्मठौ	–	निरन्तर क्रियाशील	active
सस्वेदम्	–	पसीने से युक्त	full of sweat
पदत्राणे	–	जूते	shoes
वसनानि	–	कपड़े	clothes
जीर्णम्	–	पुराना	old
वारयितुम्	–	दूर करने में	in removing
क्षमम्	–	समर्थ	able
सस्यपूर्णानि	–	फसल से युक्त	full of crops
धरित्री	–	पृथ्वी	earth
कण्टकावृता	–	काँटों से परिपूर्ण	full of thorns
क्षुधातृषाकुलौ	–	भूख प्यास से बेचैन	distressed with hunger and thirst

## अभ्यासः



### 1. उच्चारणं कुरुत-

सूर्यस्तपतु	जीर्णम्	शीतकालेऽपि
वारयितुम्	ग्रीष्मे	सस्यपूर्णानि
पदत्राणे	कण्टकावृता	क्षुधा-तृषाकुलौ





## 2. श्लोकांशान् योजयत-

क

गृहं जीर्णं न वर्षासु

हलेन च कुदालेन

पादयोर्न पदत्राणे

तयोः श्रमेण क्षेत्राणि

धरित्री सरसा जाता

ख

तौ तु क्षेत्राणि कर्षतः।

या शुष्का कण्टकावृता।

सस्यपूर्णानि सर्वदा।

शरीरे वसनानि नो।

वृष्टिं वारयितुं क्षमम्।

## 3. उपयुक्तकथनानां समक्षम् 'आम्' अनुपयुक्तकथनानां समक्षं 'न' इति लिखत-

यथा- कृषकाः शीतकालेऽपि कर्मठाः भवन्ति।

आम्

कृषकाः हलेन क्षेत्राणि न कर्षन्ति।

न

(क) कृषकाः सर्वेभ्यः अन्नं यच्छन्ति।

(ख) कृषकाणां जीवनं कष्टप्रदं न भवति।

(ग) कृषकः क्षेत्राणि सस्यपूर्णानि करोति।

(घ) शीते शरीरे कम्पनं न भवति।

(ङ) श्रमेण धरित्री सरसा भवति।





4. मञ्जूषातः पर्यायवाचिपदानि चित्वा लिखत-

रविः वस्त्राणि जर्जरम् अधिकम् पृथ्वी पिपासा

वसनानि .....

सूर्यः .....

तृषा .....

विपुलम् .....

जीर्णम् .....

धरित्री .....

5. मञ्जूषातः विलोमपदानि चित्वा लिखत-

धनिकम् नीरसा अक्षमम् दुःखम् शीते पार्श्वे

सुखम् .....

दूरे .....

निर्धनम् .....

क्षमम् .....

ग्रीष्मे .....

सरसा .....





6. प्रश्नानाम् उत्तराणि लिखत-

- (क) कृषकाः केन क्षेत्राणि कर्षन्ति?  
(ख) केषां कर्मवीरत्वं न नश्यति?  
(ग) श्रमेण का सरसा भवति?  
(घ) कृषकाः सर्वेभ्यः किं किं यच्छन्ति?  
(ङ) कृषकात् दूरे किं तिष्ठति?

